

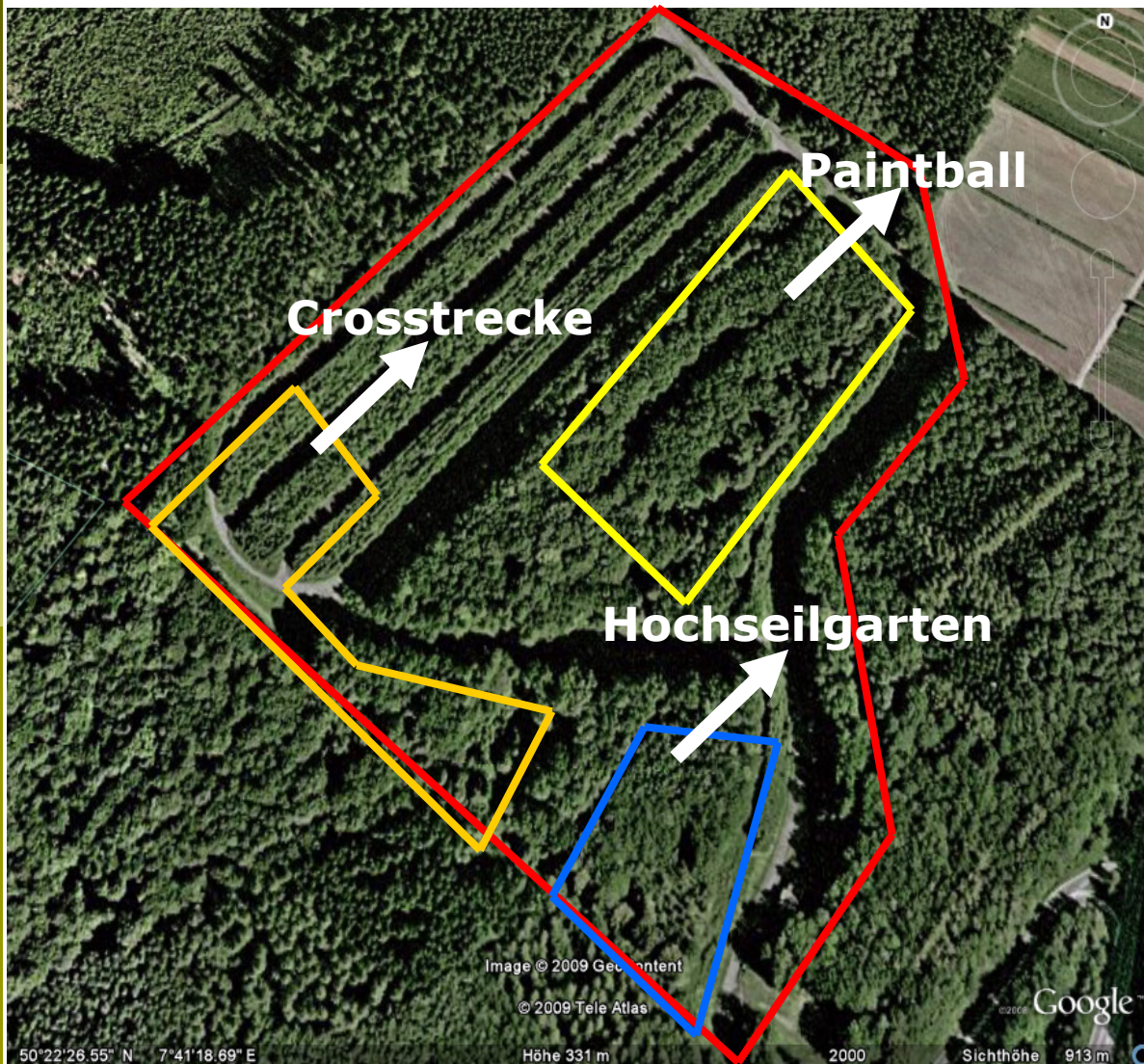
Working 2gether to Win!

Leistungsportfolio Westwood Adventures

Agenda

- **Gelände / Fakten**
- **Outdoor Team Challenge**
- **Team Strategie**
- **Team Bus**
- **Quad / Motocross**
- **Highlights**
- **Ausblick 2011**

Das Gelände



- sehr gute Lage zwischen Köln und Frankfurt
- 21 Hektar
- Westdeutschlands größtes Paintballareal
- 1,2 km lange Crosstrecke

Outdoor Olympiade



Spiel 1: Teambus-Parcours

Es wird ein Geschicklichkeitsparcours mit einem umgebauten VW T4 Bus durchfahren. Der Bus ist so umgebaut, dass der Fahrer nur lenken kann, die Kupplung befindet sich hinten links im Mitfahrerraum, Gas wird per Hand von hinten rechts gegeben, das Bremspedal befindet sich auf der Beifahrerseite. Alle Scheiben sind zugeklebt. Nur ein Teammitglied steuert das Team durch die Dachluke. Somit hat jeder im Team eine Teilaufgabe zu bewältigen, um das Fahrzeug zu bewegen.

Spiel 2: Nachtsichtgerät

Mithilfe eines Nachtsichtgerätes muss das Team in einem komplett abgedunkelten Gebäude Hinweise und Gegenstände in einer bestimmten Zeit finden.

Outdoor Olympiade



Spiel 3: Blasrohr-Schießen

Hierbei müssen verschieden große Luftballons in verschieden großen Distanzen getroffen werden

Spiel 4: Geländewagen-Parcours

Das Team bewältigt mit 2 Suzuki-Geländewagen einen Trial-Parcours auf der Motocross-Strecke des Geländes

Spiel 5: Pathfinding

Mithilfe einen GPS-Gerätes müssen auf dem Gelände mit dem Mountainbike verschiedene Punkte gefunden werden. Bei jedem Punkt gibt es einen Hinweis auf das nächste Ziel.

Outdoor Team Challenge



Aktives Erlebnisprogramm, bei dem jeder mitmachen kann. An mehreren Stationen bewältigen die Teams unterschiedliche Herausforderungen, in denen es auf Teamgeist, Kommunikation und gemeinsames Handeln ankommt. Spaß, ein wenig Abenteuer und das Gemeinschaftsgefühl stehen im Vordergrund.

1. Indianerpfad

Verschieden lange Drahtseile sind in 30 cm Höhe von Baum zu Baum gespannt. Der letzte Teilabschnitt besteht aus einem großen V. Dieser Abschnitt muss mit einem Partner bewältigt werden. Das Team hat die Aufgabe, gemeinsam an den Endpunkt der Strecke zu gelangen ohne den Boden zu berühren.

Outdoor Team Challenge



2. Big A

An einem überdimensional großen A aus Holz steht ein Mitglied des Teams in dem Querholm des „A“. Mit Hilfe von Seilen, die am oberen Ende angebracht wurden, sollen die übrigen Teammitglieder ihren Partner zu einem Zielpunkt transportieren.

3. Teambus-Parcours

Es wird ein Geschicklichkeitsparcours mit einem umgebauten VW T4 Bus durchfahren. Der Bus ist so umgebaut, dass der Fahrer nur lenken kann, die Kupplung befindet sich hinten links im Mitfahrerraum, Gas wird per Hand von hinten rechts gegeben, das Bremspedal befindet sich auf der Beifahrerseite. Alle Scheiben sind zugeklebt. Nur ein Teammitglied steuert das Team durch die Dachluke. Somit hat jeder im Team eine Teilaufgabe zu bewältigen, um das Fahrzeug zu bewegen.

Outdoor Team Challenge



4. Teamwippe

Die Wippe wird zu Beginn der Übung ausbalanciert. Die Gruppe wird in zwei gleich große Teams geteilt. Aufgabe ist, dass die gesamte Gruppe auf die Wippe steigt, ohne dass es zum Bodenkontakt der Wippe kommt. Der Aufstieg erfolgt über die Kopfseiten, der Abstieg über die Mitte und zwar geordnet.

5. Spinnennetz

Zwischen zwei Bäumen ist ein Netz gespannt. Das Team muss versuchen, mit allen Teammitgliedern auf die andere Seite des Netzes zu gelangen, ohne die Fäden zu berühren. Jede Öffnung des Netzes darf nur einmal benutzt werden. Danach wird es mit Kreppband verschlossen. Bei Berührung des Netzes können verschiedene Sanktionen ausgesprochen werden: Der Teilnehmer muss zurück auf die andere Seite, die Augen werden verbunden...etc

Outdoor Team Challenge



6. Team Beam

Zwei Balken sind nebeneinander in 7m Höhe frei beweglich aufgehängt. An einem Ende sind sie relativ nah beieinander, zur anderen Seite wird der Abstand immer größer. Zwei TN begehen dieses Element gemeinsam, indem sie jeweils einen Balken begehen und sich gegenseitig abstützen.

7. Swinging Steps

Ein Teilnehmer muss von der Ausgangsplattform das Ziel von Brett zu Brett kletternd erreichen. An jedem Brett sind 4 Hilfsseile für das unterstützende Team befestigt. Der Teilnehmer benötigt die Unterstützung von ca. 6 Teilnehmern, die die Bretter mit den hängenden Seilen stabilisieren. Die Bretter sind in unterschiedlicher Höhe befestigt und variieren auch im Abstand zueinander.

Outdoor Team Challenge



8. Pamper Pole

Ein Mast von 8 m Höhe wird ohne fremde Hilfe erstiegen. Die ersten Meter mit einer Leiter, dann mit Krampen im Holz. Am oberen Ende des Mastes richtet man sich frei auf und stellt sich auf die Fläche mit ca. 30 cm Durchmesser. Anschließend dreht man sich um 180 Grad und springt herunter. Aufgefangen wird man durch die 2 Sicherungsseile, die die Teammitglieder bedienen.

9. Burma Bridge

Eine frei schwingende Burmabrücke soll von einem Baum zum anderen begangen werden. Für Anfänger eine echte Herausforderung sich der Höhe zu stellen. Für Mutige eine Aufgabe mit Augenbinde und einem Coach aus dem Team.

Outdoor Team Challenge



10. Chaplin Walk

Zwei Kletterer sollen gemeinsam von einem Podest zum anderen gelangen, allein ohne Hilfsmittel über zwei parallel gespannte Seile. Hier wird der Partner unverzichtbar um das Ziel zu erreichen!

11. Hängeseilbrücke

Die Hängeseilbrücke besteht aus einem Laufseil und mehreren von oben herabhängenden Hilfsseilen. Die Seilbrücke soll von zwei Personen gemeinsam überquert werden. Die Abstände der Hilfsseile sind so konzipiert, dass man alleine die Brücke nicht überqueren kann.

12. Flying Fox

Der abenteuerliche Abstieg aus 10 m Höhe zurück auf den Boden: An einem Stahlseil schwebt man mit einer Rolle sausend herunter. Eine Genussfahrt quer durch den Wald!

Impressions



Indianerpfad



Big A



Teamwippe



Spinnennetz



Team Beam



Swinging Steps

Impressions



Pamper Pole



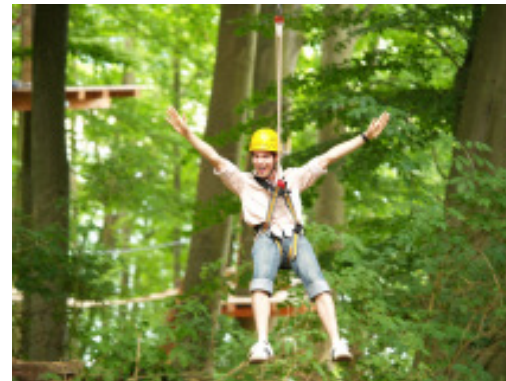
Burma Bridge



Chaplin Walk



Hängeseilbrücke



Flying Fox

Team-Strategie



Trainieren Sie Ihre Teamfähigkeit beim Paintballspielen. Zwei oder auch mehrere Teams versuchen mittels verschiedener Spielformen und Strategien (z.B. VIP-Evakuierung, Bombe „entschärfen“) die andere Mannschaft mit Farbmunition zu "markieren". Hier ist Teamgeist angesagt, denn nur wer an einem Strang zieht, kann Erfolg haben.



Quad/Motocross



Mit heißen Reifen durch Wassergräben und über anspruchsvolle Wege unserer eigenen Cross-Strecke. Konzentration und Geschick sind gefragt.



Highlights auf Wunsch



Fotos und Videos

Unser Kameramann und / oder Fotograf begleitet das Event. Im Anschluss wird eine Foto-CD oder eine CD mit Ihrem Video erstellt.

Catering

Während des Events stehen Kaffee, Tee, kalte Getränke sowie kleine Snacks zur Verfügung. Zudem können Büffets, Cocktailparties, „Bunker-Dinner“ etc. organisiert werden. Ideen und Wünschen sind keine Grenzen gesetzt.



„Exklusives Bunker Dinner“

Erlesene Speisen, Jazzmusik und Ausstellung hiesiger Künstler in Kooperation mit Round About Montabaur

Women´s Day´s

Speziell auf Frauenwünsche abgestimmte Aktionen



Ausblick 2011